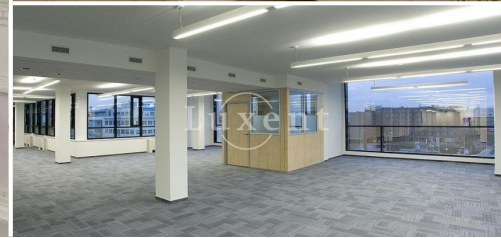




Pronájem obchodního prostoru, 70 m², Praha 4 - Nusle



🏠 70 m² 📄 Štětкова, Praha 4 📅 404 Kč za m²/měsíc



S TOUTO NEMOVITOSTÍ VÁM POMŮŽE

Filip Sloupenský

COMMERCIAL LEASE SPECIALIST

filip.sloupensky@luxent.cz

+420 771 229 229

Číslo zakázky	QBX-1	Cena	404 Kč za m²/měsíc + poplatky
Adresa	Štětкова, Praha 4	Druh	Obchodní prostory
Užitná plocha	70 m²	Parkování	Ne
Nízkoenergetický	Ne	Energetická náročnost budovy	G - Mimořádně neekonomická
Patro	přízemí	Zařízení	Částečně
Výtah	Ano		

O nemovitosti

Nabízíme k pronájmu inovativní obchodní prostory o výměře 70 m² na Praze 4 u Vyšehradu. Budova, původně navržena architektem Janem Štípkem v roce 1976 pro Ministerstvo dopravy Československa, byla dokončena v roce 1979.

Budova nabízí komfortní pracovní prostředí s klimatizací a žaluziemi, otevíratelnými okny, recepcí s ostrahou a nádhernými výhledy na Prahu. Pro bezpečnost jsou instalovány detektory kouře a zavlažovací systémy. K dispozici je také internetové připojení přes optická vlákna. V kancelářích jsou použity koberce a snížené podhledy. Pro relaxaci a odpočinek slouží terasy. Okolí nabízí širokou škálu vybavení poblíž včetně bank, restaurací, obchodů a dalších služeb.

Nemovitost je snadno přístupná městskou dopravou, nachází se totiž jen 300 metrů od stanice metra Vyšehrad a Pražského povstání a je před ní zastávka autobusu. Pro pohodlí zaměstnanců a návštěvníků je zde více než 100 parkovacích míst. Také má přímý přístup na hlavní silniční tah Magistrálu. Energetická náročnost budovy - B.

Služby: 130 Kč/m²/měsíc.

Parkování: 130 EUR/měsíc.

Pro více fotografií a informace kontaktujte makléře.