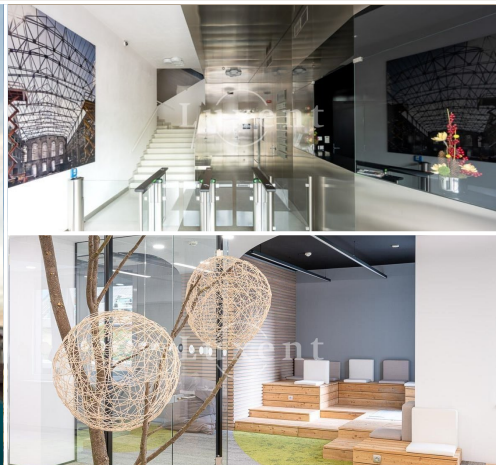
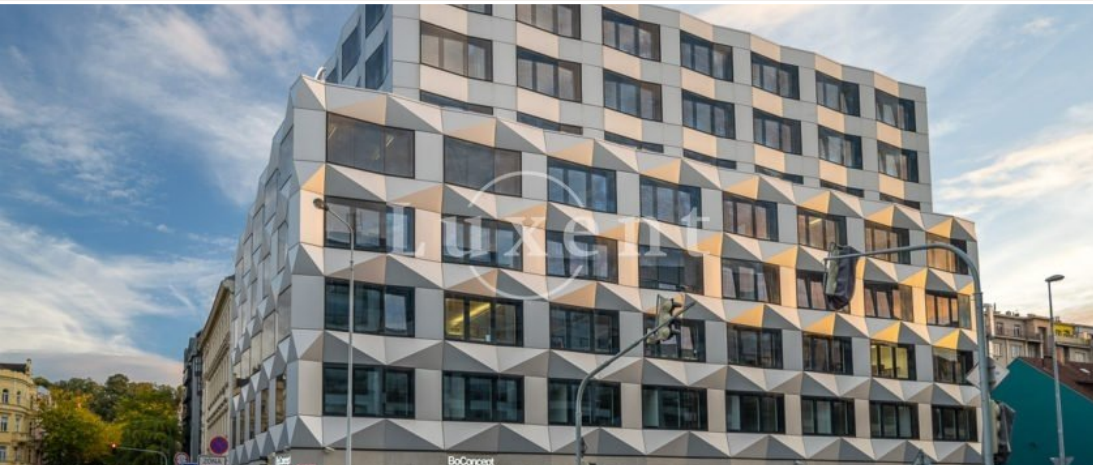




## Pronájem kancelářské jednotky, 253 m<sup>2</sup>, Praha 8 - Karlín



🏠 253 m<sup>2</sup> 📄 Pobřežní, Praha 8 🏠 425 Kč za m2/měsíc



S TOUTO NEMOVITOSTÍ VÁM POMŮŽE

**Filip Sloupenský**

COMMERCIAL LEASE SPECIALIST

filip.sloupensky@luxent.cz

+420 771 229 229

Číslo zakázky	<b>N7046</b>	Cena	<b>425 Kč za m2/měsíc + služby 125,- Kč/m<sup>2</sup></b>
Adresa	<b>Pobřežní, Praha 8</b>	Druh	<b>Kanceláře</b>
Užitná plocha	<b>253 m<sup>2</sup></b>	Parkování	<b>Ano</b>
Nízkoenergetický	<b>Ne</b>	Energetická náročnost budovy	<b>G - Mimořádně neehospodárná</b>
Patro	<b>3. patro</b>	Zařízení	<b>Částečně</b>
Výtah	<b>Ano</b>	Datum k nastěhování	<b>15. 8. 2024</b>

## O nemovitosti

Nabízíme k pronájmu kvalitní administrativní prostory třídy A u Rohanského nábřeží na Karlíně, Praha 8.

Kanceláře disponují vzdušným interiérem s samostatnou kuchyňkou pro každého nájemce. Bezpečnost zajišťuje recepce s turnikety, bezpečnostní služba, přístupový systém do budovy i jednotek pomocí bezkontaktní karty. Budova je koncipovaná jako bezbariérová.

Na patře lze flexibilně vytvořit jak velkoplošné (open space), tak individuální (cellular) kanceláře. Typické patro má plochu přes 900 m<sup>2</sup> a je možné flexibilní dělení na menší jednotky. Pro komfort nájemců je zde ovladatelný klimatizační systém, vytápění a výměna vzduchu jsou řešeny centrálním HVAC. Budova má speciální dvojitou fasádu a okna lze otevírat. K budově náleží parkoviště v podzemních garážích a zázemí pro cyklisty.

V docházkové vzdálenosti se nachází stanice metra Křižíkova (linka B) a veškerá občanská vybavenost. Kavárny, restaurace, hotely a další služby jsou snadno dostupné. V docházkové blízkosti je také škola, fitness centrum a poliklinika.

Služby: 125 Kč/m<sup>2</sup>/měs.

Energetická náročnost G.

Parkování: 110 EUR/měs.

Pro více informací kontaktujte makléře.