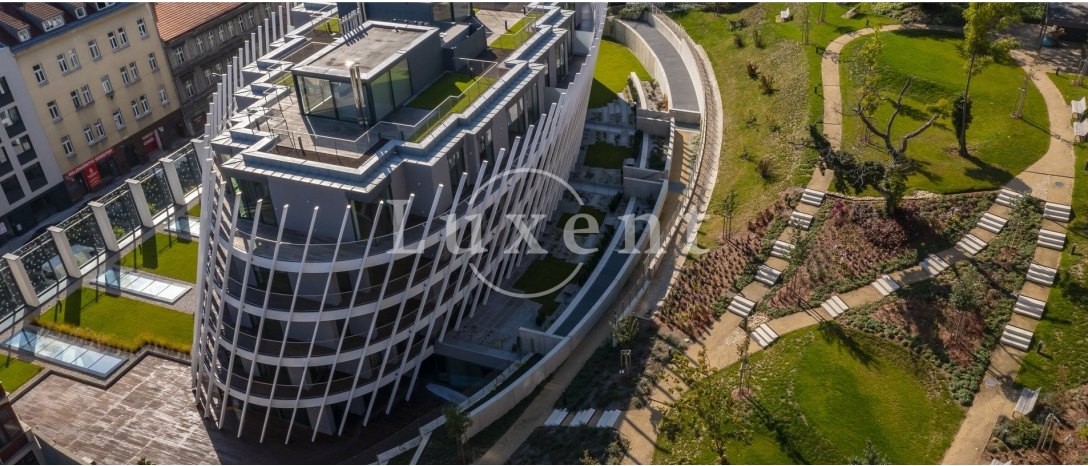




Pronájem prostorné kanceláře, 330 m², Praha 5 - Smíchov



🏠 330 m² 📄 Holečkova, Praha 5 - Smíchov 📄 na vyžádání



S TOUTO NEMOVITOSTÍ VÁM POMŮŽE

Filip Sloupenský

COMMERCIAL LEASE SPECIALIST

filip.sloupensky@luxent.cz

+420 771 229 229

Číslo zakázky	N6631	Cena	na vyžádání
Adresa	Holečkova, Praha 5 - Smíchov	Druh	Kanceláře
Užitná plocha	330 m²	Parkování	Ne
Nízkoenergetický	Ne	Energetická náročnost budovy	B - Velmi úsporná
Zařízení	Částečně	Výtah	Ano
Datum k nastěhování	25. 9. 2023		

O nemovitosti

Nabízíme k pronájmu prostornou kancelář o podlahové ploše 330 m² v prvním patře krásného nově dokončeného rezidenčního projektu s výtahem a také množstvím nadstandardních doplňkových služeb jako je recepce, bazén, wellness za příplatek, fitness a rozlehlá společná zahrada s grilovacím koutem v uzavřeném vnitrobloku.

Kanceláře jsou inspirované nejnovějšími trendy v designu interiérů. Jsou designově čisté a elegantní, což vytváří prostor, který je nejen funkční, ale také atraktivní.

V bezprostředním okolí budovy se nachází veškerá občanská vybavenost – služby, obchody, školy, kavárny a kvalitní restaurace. Skvělá dopravní dostupnost s napojením na pražský městský okruh. Autobusová zastávka Holečkova přímo před domem. Zastávka tramvaje Bertramka s přímým spojením na stanici metra Anděl je vzdálena necelých pět minut chůze od domu. Nedaleko leží Petřínské sady, park Mrázovka a také vyhledávané obchodní centrum Nový Smíchov.