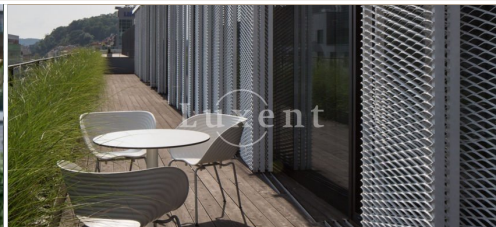




## Pronájem kanceláře, 127 m<sup>2</sup>, Praha 5 - Smíchov



🏠 127 m<sup>2</sup> 📄 Radlická, Praha 5 📄 377 Kč za m<sup>2</sup>/měsíc



S TOUTO NEMOVITOSTÍ VÁM POMŮŽE

**Filip Sloupenský**  
COMMERCIAL LEASE SPECIALIST

filip.sloupensky@luxent.cz  
+420 771 229 229

Číslo zakázky	<b>PK-2</b>	Cena	<b>377 Kč za m<sup>2</sup>/měsíc + poplatky</b>
Adresa	<b>Radlická, Praha 5</b>	Druh	<b>Kanceláře</b>
Užitná plocha	<b>127 m<sup>2</sup></b>	Parkování	<b>Ano</b>
Nízkoenergetický	<b>Ne</b>	Energetická náročnost budovy	<b>G - Mimořádně nevhodná</b>
Patro	<b>2. patro</b>	Zařízení	<b>Částečně</b>
Výtah	<b>Ano</b>	Datum k nastěhování	<b>28. 8. 2024</b>

## O nemovitosti

Nabízíme k pronájmu komerční prostory o velikosti 127 m<sup>2</sup> v atraktivní lokalitě mezi ulicemi Radlická, Plzeňská a Kováků. Po důkladné rekonstrukci a rozšíření na 7 nadzemních a 4 podzemní podlaží se původní tovární areál proměnil v jeden z nejmodernějších a nejatraktivnějších kancelářských komplexů v oblíbené pražské obchodní čtvrti Anděl na Praze 5.

Komplex je certifikován systémem BREEAM Excellent, což svědčí o vysokých standardech udržitelnosti a ekologické odpovědnosti. Komplex je rovněž vybaven sofistikovanými systémy, jako je EPS (elektronická požární signalizace), EZS (elektronická zabezpečovací signalizace), ACS (systém kontroly přístupu) a CCTV (uzavřený kamerový okruh), které zajišťují maximální bezpečnost a dohled. Inteligentní řízení budov navíc optimalizuje energetickou účinnost a zajišťuje efektivní provoz všech technologií.

Budova se nachází nedaleko pražského centra v blízkosti stanice metra Anděl (trasa B) a také u dopravního uzlu mezi tunely pražského okruhu. Skvělou dopravní dostupnost zajišťuje mimo metra i několik autobusových a tramvajových zastávek MHD přímo u objektu.

Služby: 110,- Kč/m<sup>2</sup>/měsíc.

Parkování: 120 EUR/místo/měsíc.