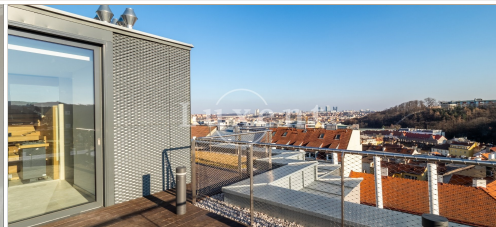




Pronájem mezonetového bytu 4+kk/T/Z/GS, 285 m², Praha 5 - Smíchov



🏠 285 m² 📄 Holečkova, Praha 5 - Smíchov 📅 136 000 Kč za měsíc



S TOUTO NEMOVITOSTÍ VÁM POMŮŽE

Mgr. Adam Kvasnička

LEASE SPECIALIST

adam.kvasnicka@luxent.cz

+420 730 511 611

Číslo zakázky	N6964	Cena	136 000 Kč za měsíc + poplatky
Adresa	Holečkova, Praha 5 - Smíchov	Druh	Byty
Dispozice	4+kk	Užitná plocha	285 m²
Nízkoenergetický	Ne	Energetická náročnost budovy	B - Velmi úsporná
Patro	6. patro	Typ bytu	Mezonet
Zařízení	Ne	Garáž	Ano
Terasa	104 m²	Sklep	2 m²
Výtah	Ano	Datum k nastěhování	19. 7. 2024

O nemovitosti

Nabízíme k pronájmu prostorný mezonetový byt 4+kk o užitné ploše 285 m² se dvěma terasami v 6. a 7. patře novostavby právě dokončeného rezidenčního projektu na Praze 5 - Smíchov. Budova s výtahem poskytuje mnoho nadstandardních doplňkových služeb jako je recepce, bazén, wellness za příplatek, Prisma institut fitness a rozlehlá společná zahrada v uzavřeném vnitrobloku. Za příplatek lze pronajmout parkovací stání v podzemních garážích.

Dispozice přízemí zahrnují prostornou a světlou obývací místnost, moderní kuchyňský kout nadstandardně vybavený všemi spotřebiči, tři ložnice, z nichž jedna disponuje vlastní koupelnou s vanou, sprchovým koutem, toaletou a bidetem, dále se zde nachází samostatná koupelna s vanou, sprchovým koutem, toaletou a bidetem, předsíň, oddělená toaleta a technická místnost. Všechny místnosti disponují vstupem na terasu kopírující půdorys bytu.

V prvním patře mezonetu se nachází privátní sauna se samostatným sprchovým koutem a toaletou, terasa o velikosti 77 m² s panoramatickým výhledem do okolí a zahrada.

V projektu byly použity vysoce kvalitní materiály. Masivní dřevěné podlahy. V koupelnách velkoformátová dlažba. Podlahové topení v celém bytě. Francouzská okna se zvukovou izolací zajišťující klid a také nadměrné osvětlení.

V bezprostředním okolí bytu se nachází veškerá občanská vybavenost – služby, obchody, školy, školky, dětská hřiště, kavárny a kvalitní restaurace. Skvělá dopravní dostupnost s napojením na pražský městský okruh. Autobusová zastávka Holečkova přímo před domem. Zastávka tramvaje Bertramka s přímým spojením na stanici metra Anděl je vzdálena necelých 5 minut chůze od domu. Nedaleko leží Petřínské sady, park Mrázovka a také vyhledávané obchodní centrum Nový Smíchov.

K dispozici ihned.