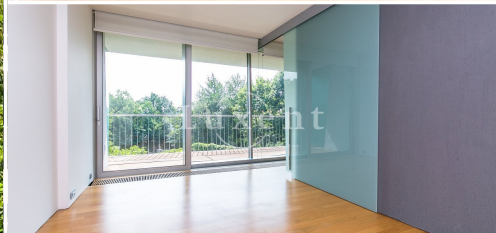
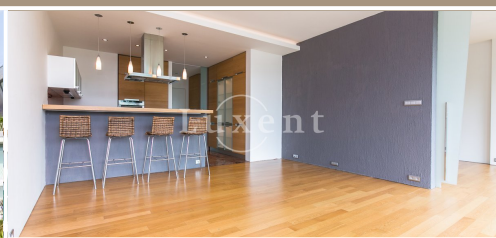
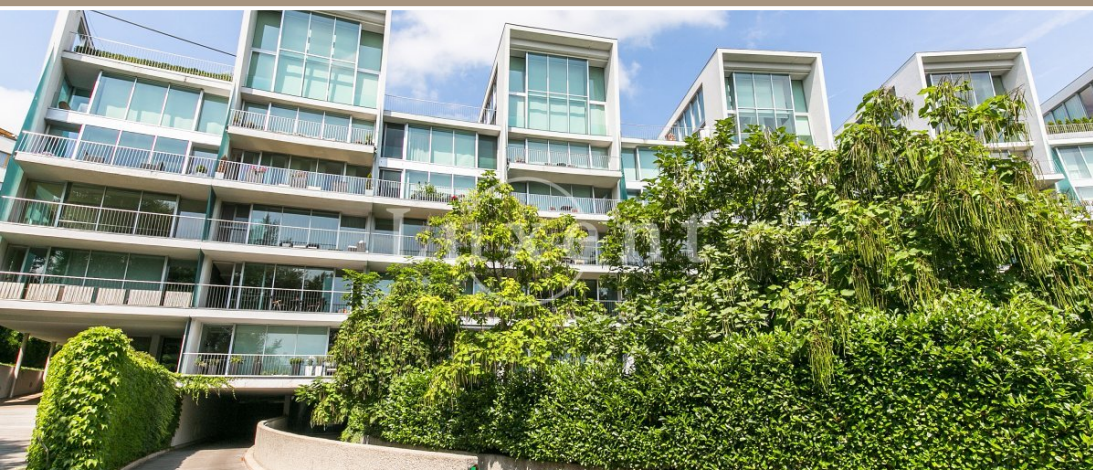




## Pronájem exkluzivního bytu 2+kk/T, 80,5 m<sup>2</sup>, v Rezidenci XY Hřebenky, Praha 5 - Smíchov



🏠 80 m<sup>2</sup> 📄 Na Hřebenkách, Praha 5 - Smíchov 📅 Pronajato



S TOUTO NEMOVITOSTÍ VÁM POMŮŽE

**Ing. Zdeněk Jemelík**

SENIOR SALES SPECIALIST

zdenek.jemelik@luxent.cz

+420 720 310 300

Číslo zakázky	<b>N4473</b>	Cena	<b>Pronajato</b>
Adresa	<b>Na Hřebenkách, Praha 5 - Smíchov</b>	Druh	<b>Byty</b>
Dispozice	<b>2+kk</b>	Užitná plocha	<b>80 m<sup>2</sup></b>
Stav nabídky	<b>Pronajato</b>	Obytná plocha	<b>66 m<sup>2</sup></b>
Nízkoenergetický	<b>Ne</b>	Energetická náročnost budovy	<b>G - Mimořádně nevhodná</b>
Patro	<b>3. patro</b>	Zařízení	<b>Ne</b>
Parkování	<b>Ano</b>	Garáž	<b>Ano</b>
Terasa	<b>14 m<sup>2</sup></b>	Výtah	<b>Ano</b>
Rok výstavby	<b>2005</b>		

## O nemovitosti

Nabízíme k pronájmu krásný a slunný byt 2+kk o obytné ploše 66,5 m<sup>2</sup> v unikátním projektu XY Hřebenky na Praze 5. Nevybavený byt je situován ve 3. patře domu s výtahem a 24h ostrahou, součástí je velká terasa o velikosti 14 m<sup>2</sup> a dvě garážová stání, která jsou zahrnuta v ceně. Pro rezidenty je k dispozici soukromý bazén s protiproudem, sauna, fitness a squashový kurt.

Dispozice zahrnují vstupní chodbu, šatnu, ložnici a obývací pokoj s kuchyňským koutem, který je plně vybaven všemi spotřebiči. V koupelně je vana s toaletou, další toaleta je samostatně oddělena. Z obývacího pokoje i ložnice je vstup na terasu s výhledem do zeleně. Dřevěná podlaha, bezpečnostní dveře, k dispozici je také sklep s regálovým systémem. Vysoký standard a kvalitní provedení odpovídá současným nárokům na komfortní a moderní bydlení. Bytový komplex se nachází ve vyhledávané vilové čtvrti Prahy 5 a byl navržen známým českým architektem Radanem Hubičkou. Bezpečnost je zajištěna kamerovým systémem.

Lokalita s veškerou občanskou vybaveností v klidné části města poblíž parků Klamovka a Ladronka. Nedaleko se nachází nákupní centrum Nový Smíchov a francouzské lyceum. Skvělá dopravní dostupnost městského centra autem či MHD.

K dispozici na konci dubna 2018.

Třída energetické náročnosti G je uvedena pouze dočasně z důvodu plnění zákonných požadavků, průkaz je zadán k vypracování.