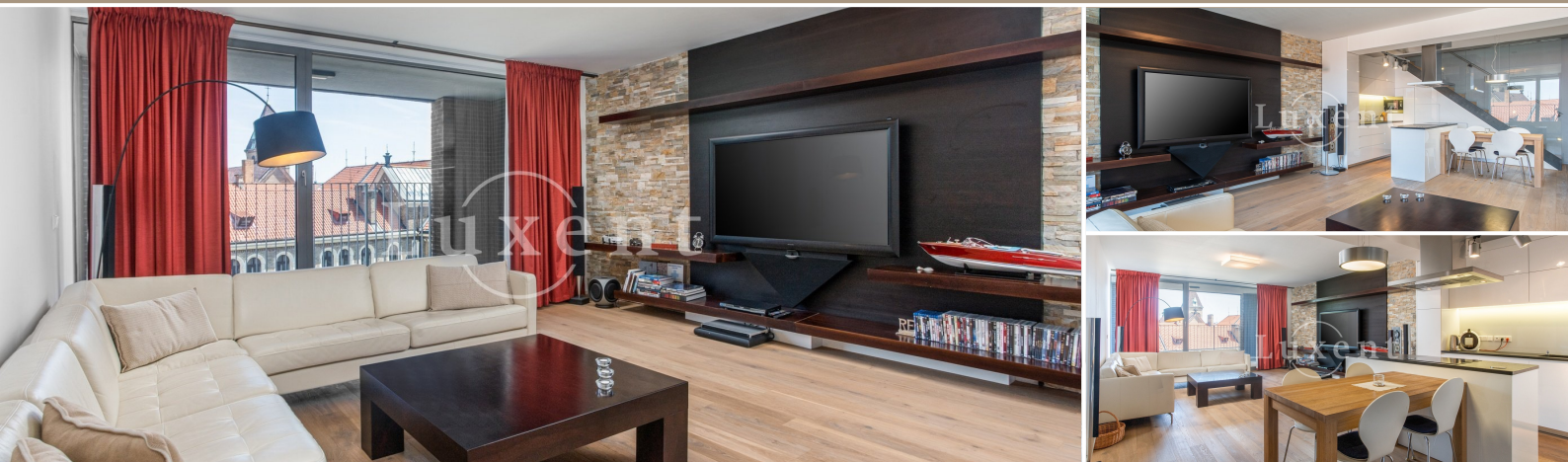




Prodej mezonetu 4+kk/B/T, 198,5 m², Praha 5 - Smíchov



🏠 193 m² 📄 Švédská, Praha 5 - Smíchov 📦 Prodáno



S TOUTO NEMOVITOSTÍ VÁM POMŮŽE

Ing. Šárka Tichá
PROJECT MANAGER

sarka.ticha@luxent.cz
+420 734 445 445

Číslo zakázky	N5197	Cena	Prodáno
Adresa	Švédská, Praha 5 - Smíchov	Druh	Byty
Dispozice	4+kk	Užitná plocha	193 m²
Stav nabídky	Prodáno	Zastavěná plocha	5 365 m²
Obytná plocha	145 m²	Nízkoenergetický	Ne
Energetická náročnost budovy	G - Mimořádně nevhodná	Patro	6. patro
Zařízení	Částečně	Parkování	2
Garáž	Ano	Balkon	8 m²
Terasa	40 m²	Sklep	Ano
Výtah	Ano	Rok výstavby	2016

O nemovitosti

Nabízíme prodej originálního mezonetu se slunnou střešní terasou s panoramatickým výhledem na Prahu směrem na řeku a Vyšehrad. Byt se nachází v Rezidenci Sacre Coeur I, v sousedství Petřínských sadů, pár minut od centra Prahy. V rezidenci z roku 2012 je recepce a ostraha 24/7, plus zahrádka s dětským hřištěm ve vnitrobloku. K bytu patří prostorný sklep a lze přikoupit až 2 park. stání. V roce 2016 prošel byt kompletní interiérovou renovací a od té doby je jen minimálně využíván.

Rozkládá se ve dvou patrech (6. a 7. NP), celková užitná plocha je 198,5 m² (z toho lodžie 8,5 m² a střešní terasa 45 m²), dispozice 4+kk (hala, obývací pokoj, 2 velké ložnice, prosklená pracovna, 2 koupelny + třetí samostatné WC, šatna, komora, sklep).

Z centrální vstupní haly vedou samostatné dveře do dvou prostorných ložnic a obývacího pokoje s plně vybavenou kuchyní v kuchyňském koutu. V hale je šatna, koupelna a toaleta s komorou, pračkou a sušičkou. Obývací pokoj (50 m²) má prosklenou stěnu s lodžii (orientace východ), kuchyně je vybavena, v bílém laku, s jídelnou z dřevěného masivu. Obě ložnice (21, 21 m²) jsou prosvětlené francouzskými okny, východní orientace, jedna z nich se vstupem na lodžii. Obě vybaveny novými vestavěnými skříněmi. V horním patře je designová ložnice/pracovna - celoprosklená, otvíratelná (včetně stropu) s el. ovládatelným stíněním; koupelna a šatní prostor. Tuto místnost lze celou otevřít na rostlinami osázenou střešní terasu (45 m², jih). Z terasy se otevírá panoramatický výhled na Prahu. Na terase je přístřešek pro uložení sezónního nábytku a zavedena automatická závlaha. Rekonstrukce v r. 2016 zahrnovala stavební úpravy, výměnu podlah, kuchyňské linky, obklad schodiště, novou prosklenou nástavbu na terase, úložné prostory apod.

Na podlahách jsou dubové parkety, v ložnicích kvalitní koberce. V koupelnách dlažba a podlahové vytápění, velkoformátové keramické obklady. V každém pokoji je klimatizace. Zaveden je zde telefon a přípojka na vysokorychlostní Internet (optický kabel do domu). Dveře jsou vyrobeny z dřevěného masivu, vstupní jsou bezpečnostní. V domě je stálá recepce s ostrahou. Byt se nabízí vybavený vestavěným nábytkem a plně zařízenou kuchyní. K bytu lze dokoupit 2 prostorná garážová parkovací stání v 1.PP, pohodlně pro SUV. Sklep u parkingu je v ceně bytu a má výměru 8 m².

Praha 5 nabízí v okolí veškerou občanskou vybavenost, množství obchodů a restaurací na Andělu, včetně OC Nový Smíchov. Jsou zde školy, školky, francouzské lyceum. Luxusní rezidence stojí v sousedství Petřínských sadů. Dostupnost do centra - pár stanic MHD, autobusová zastávka u domu, metro B-Anděl 10 min pěšky. Doporučujeme prohlídku.